

DOCUMENT	FOLIO
SYNOPTIQUE CFO	1
SYNOPTIQUE CFA	2
ORIGINES CFO ET CFA	3
ZONING TD - VS	4
ZONING TD - RDC	5
ZONING TD - R+1	6
ZONING VDI - VS	7
ZONING VDI - RDC	8
ZONING VDI - R+1	9
PLAN DE MASSE CFA	10
PLAN DE CONTROLE D'ACCES	11
PLAN D'ANTI INTRUSION	12
SYNOPTIQUE SONORISATION	13

REMISE A NIVEAU DU MESS -  
12e REGIMENT DE  
CUIRASSIERS (45)

PLAN BET

<b><u>Maître d'Ouvrage :</u></b>  ESID RENNES Service Achats Infrastructure Quartier Margueritte - BP 14 35998 RENNES CEDEX 9 pierre.gernez@intradef.gouv.fr	<b><u>AMO HQE :</u></b>  S2E-IC 45 avenue Georges Clémenceau 25000 BESANÇON cedric.manach@s2e-ic.fr	<b><u>Bureau de contrôle :</u></b>  BUREAU VERITAS EXPLOITATION Agence Centre Val de Loire 8 allée Colette Duval 37100 TOURS HUSSET@bureauveritas.com yoann.husset@bureauveritas.com	<b><u>CSPS:</u></b>  BUREAU VERITAS EXPLOITATION Agence Centre Val de Loire 8 allée Colette Duval 37100 TOURS HUSSET@bureauveritas.com yoann.husset@bureauveritas.com
--	---	---	--

**Groupement de Maîtrise d'Oeuvre :**

<b><u>Architectes DPLG :</u></b>   <b>ARS Architectes Urbanistes</b> 8, rue Linné 44 100 NANTES Tél. : 02.40.20.25.25 ars@rocheteau-saillard.com	<b><u>BET TCE :</u></b>   <b>EGIS</b> 60 rue Blaise Pascal CS 24305 37043 TOURS CEDEX Tél. : 02 47 31 04 80 fabrice.philipponeau@egis-group.com	<b><u>BET Cuisine collective :</u></b>   <b>ATEC</b> 52, Grande Rue 78240 CHAMBOURCY Tél. :01 39 65 18 79 atec.ing@wanadoo.fr	<b><u>BET Acoustique :</u></b>   <b>GANTHA</b> 12, boulevard Chasseigne 86000 POITIERS Tél. : 05 49 46 24 01 g.lebot@gantha.com
--	---	---	---

MODIFICATIONS

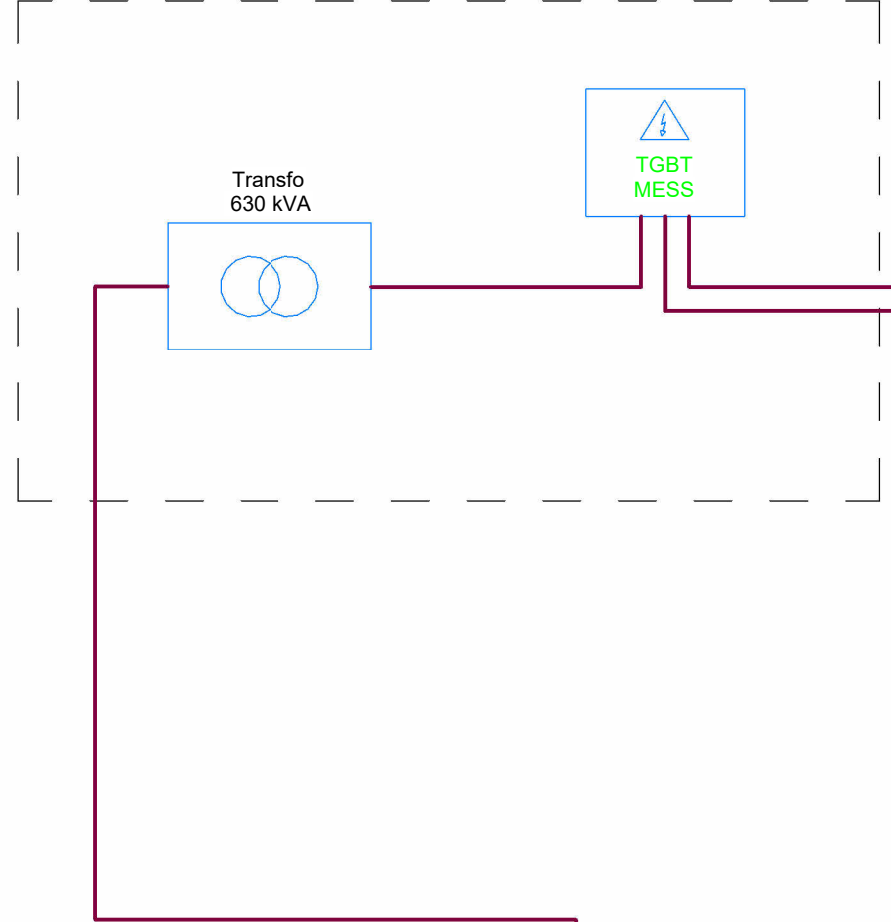
DCE

ELECTRICITE  
CARNET DE SCHEMAS

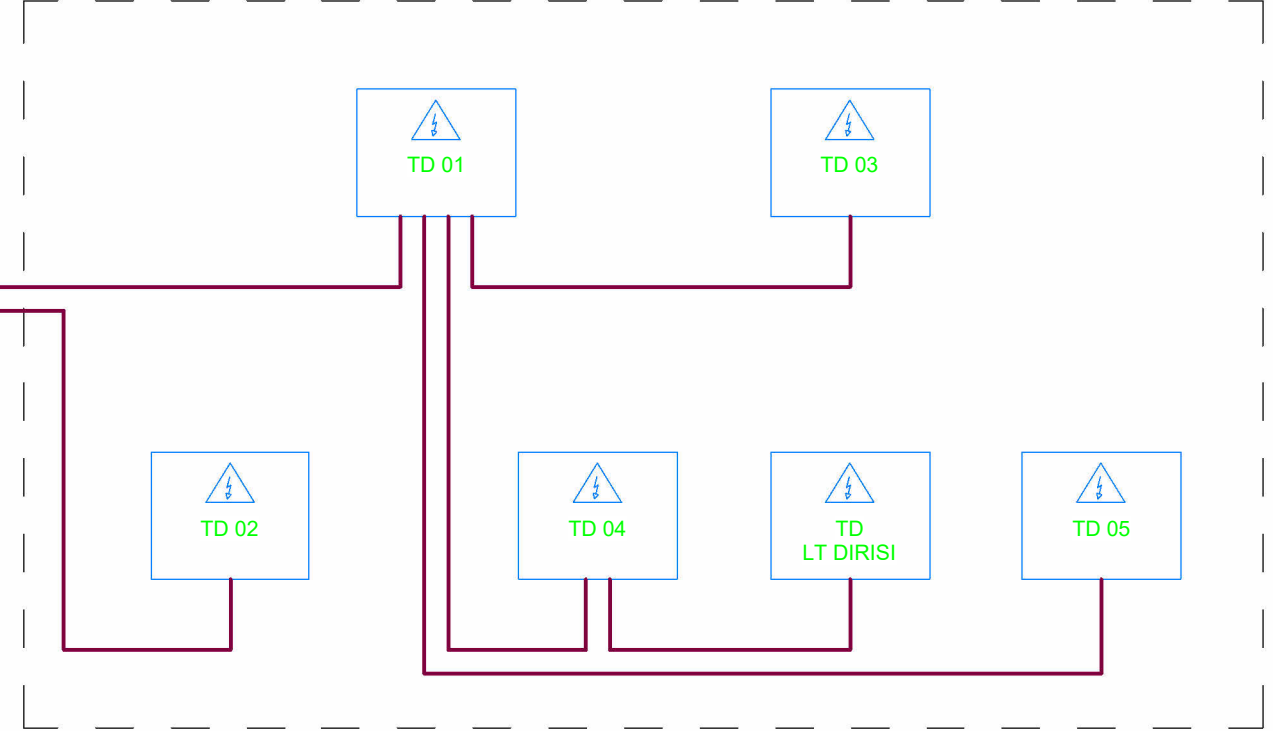
Echelle : -  
Date :     MAI 2025

EL - 01

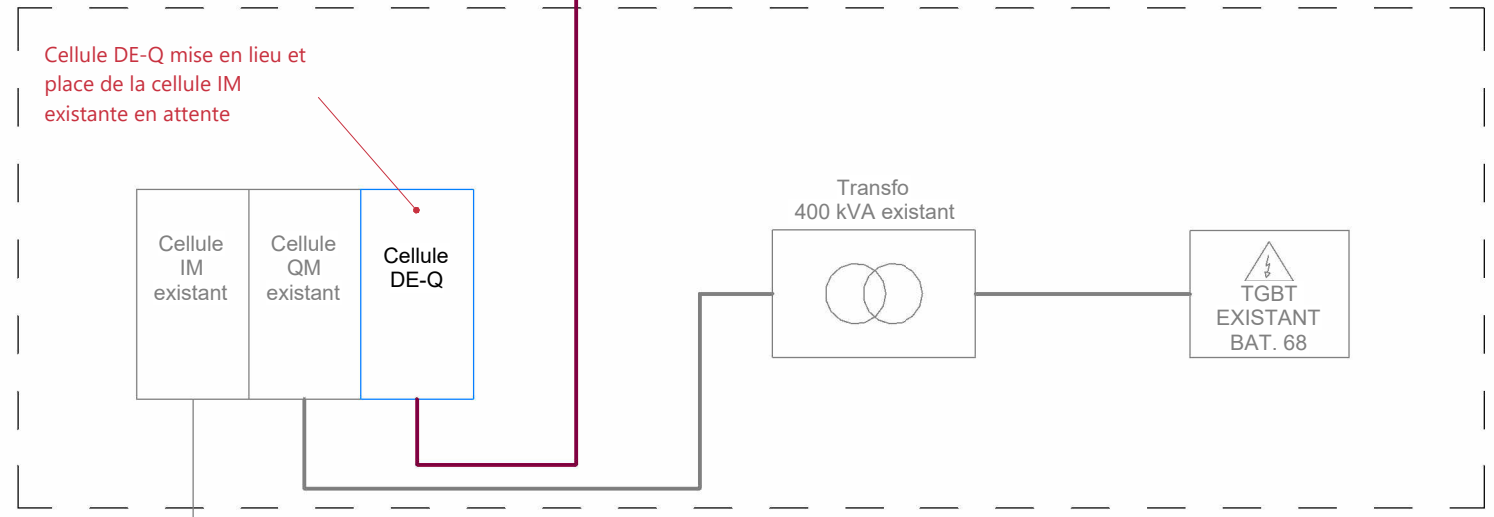
## POSTE TRANSFO CREE



## BATIMENT MESS



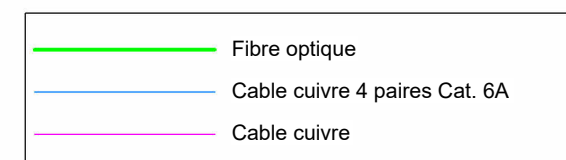
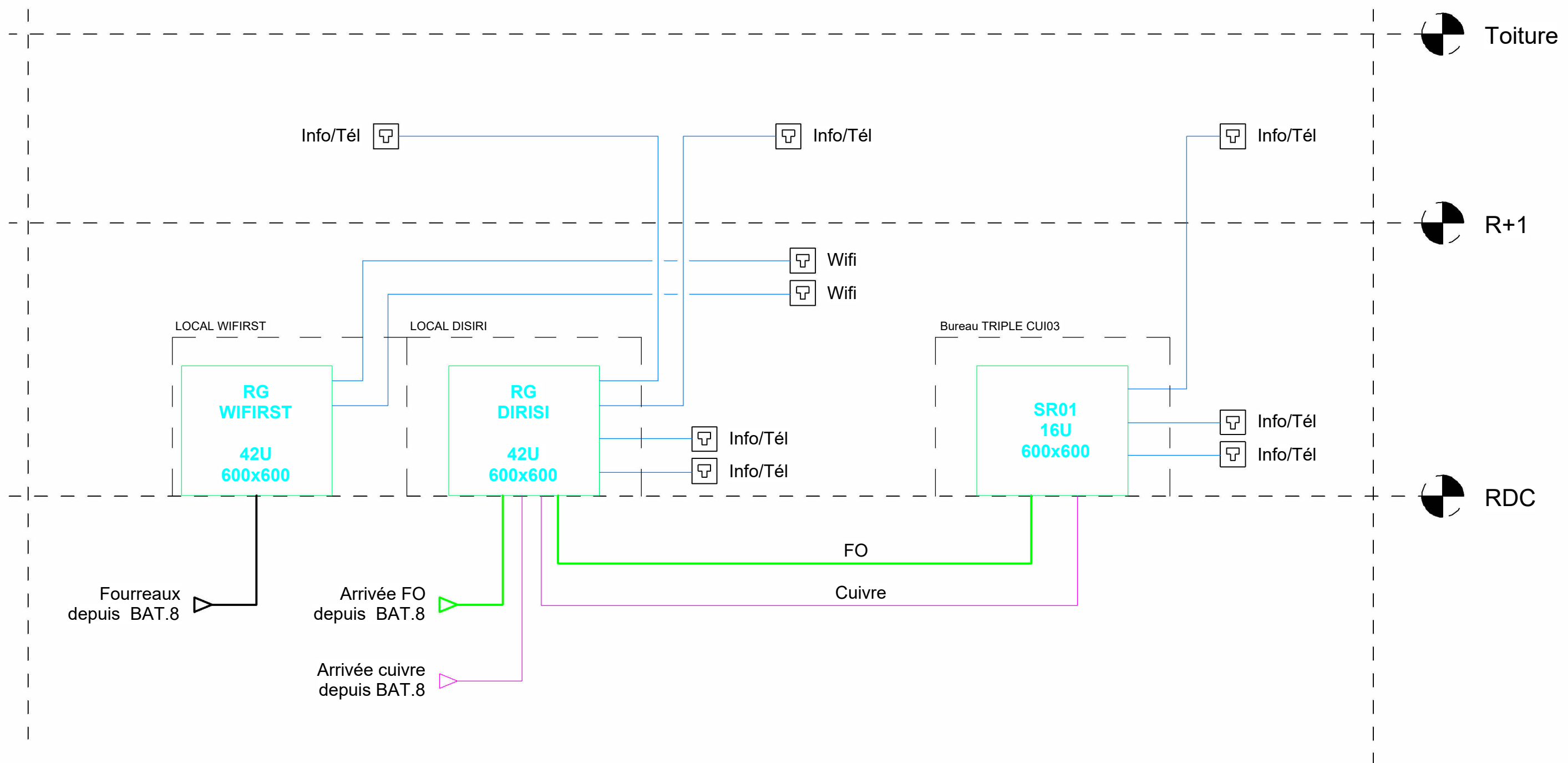
## POSTE TRANSFO EXISTANT BAT. 68



Depuis poste de livraison existant

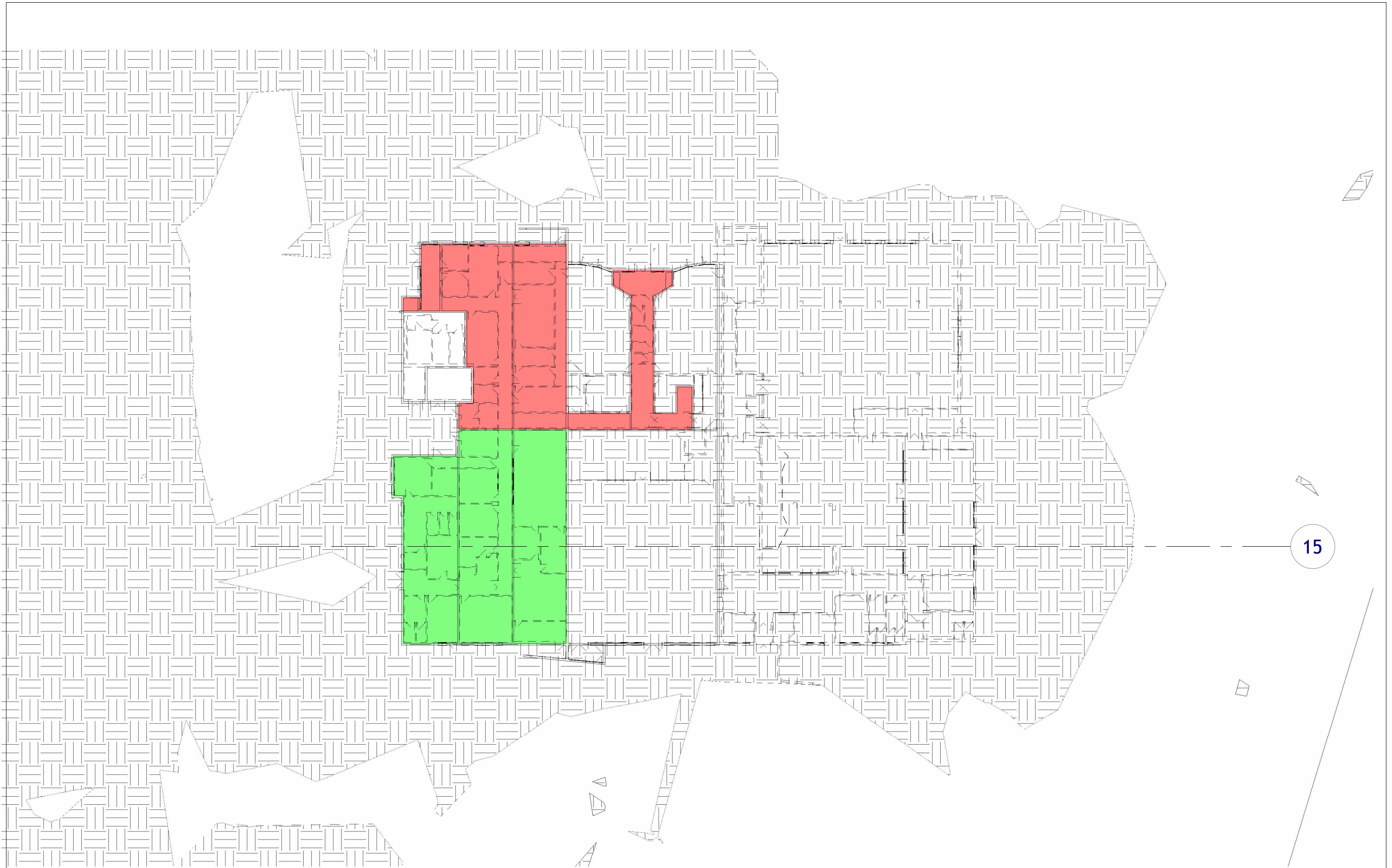


— Réseaux et équipements existants
— Equipements créés
— Cablages créés









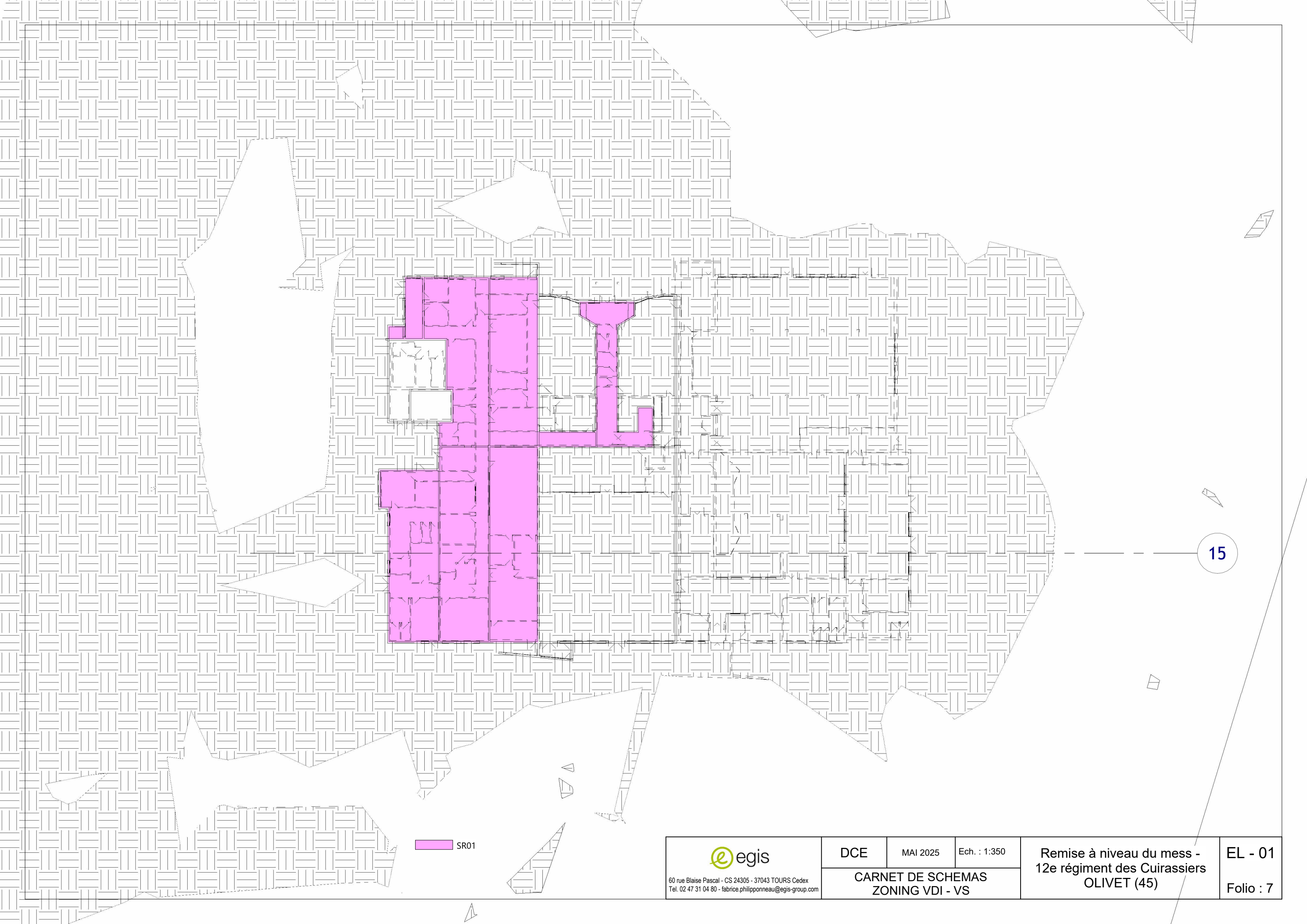
TD01  
TD02



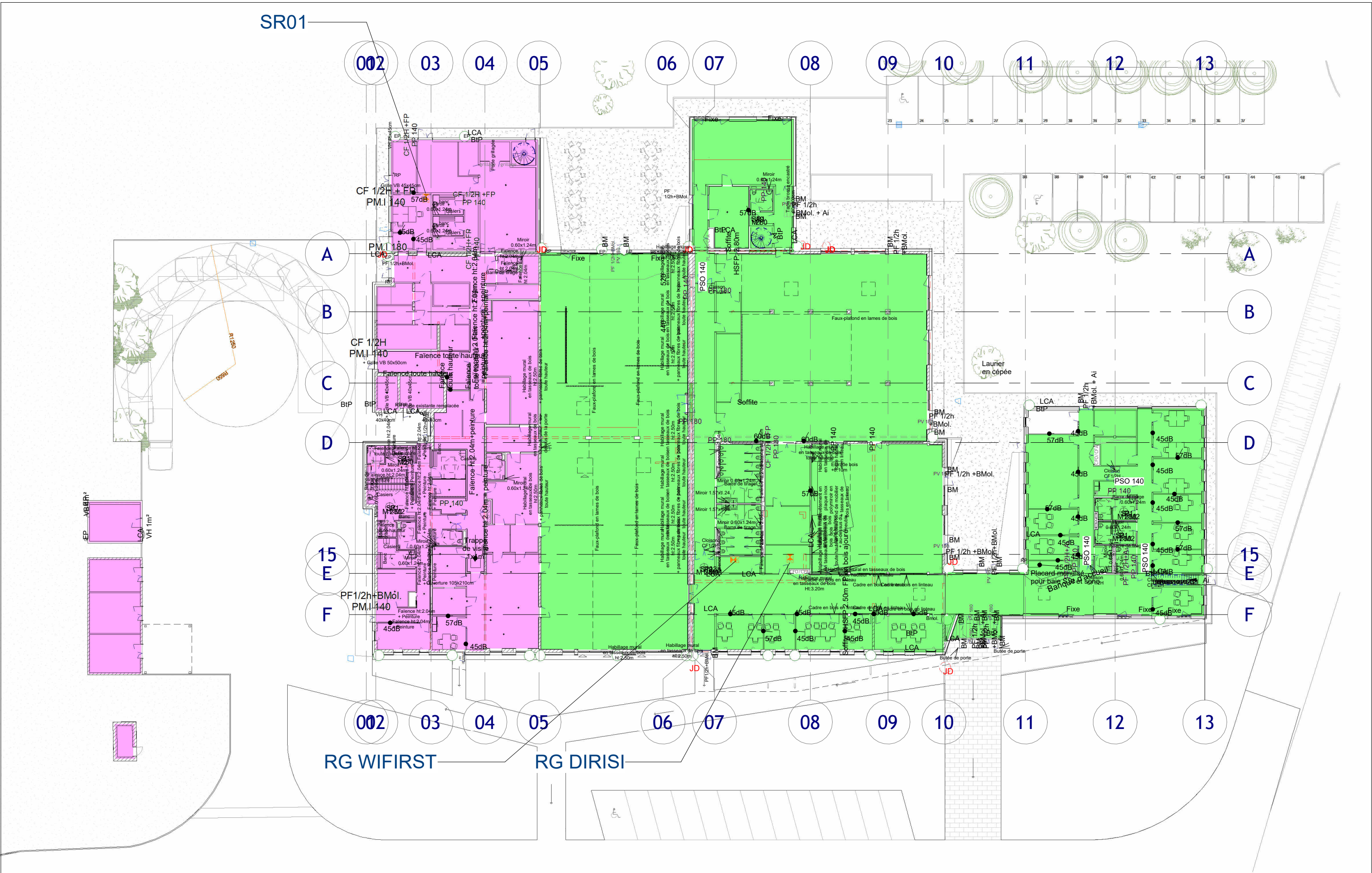


TD01  
TD03  
TD05





SR01



RG DIRISI  
SR01

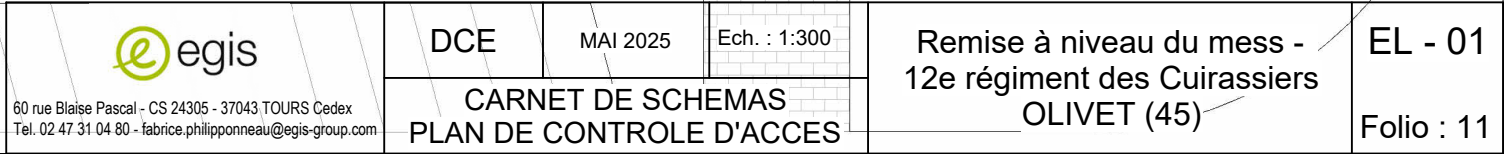




RG DIRISI  
SR01












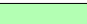






Bureau triple

Réserve  
usage unique

### Légende

	Clavier à codes anti-intrusion saillie
	Sirène de détection intrusion
	Détecteur intrusion radar

	Zone 1 - Bureau triple		Zone 5 - Bureau restauration
	Zone 2 - Réserve usage unique		Zone 6 - Local passeport
	Zone 3 - LT DIRISI		Zone 7 - LT WIFIRST
	Zone 4 - Bureau direction en cèpée		

LT WIFIRST

LT DIRISI

Bureau direction

Bureau restauration

Local passeport



60 rue Blaise Pascal - CS 24305 - 37043 TOURS Cedex  
Tel. 02 47 31 04 80 - fabrice.philippineau@egis-group.com

DCE

MAI 2025

Ech. : 1:250

CARNET DE SCHEMAS  
PLAN D'ANTI INTRUSION

Remise à niveau du mess -  
12e régiment des Cuirassiers  
OLIVET (45)

EL - 01

Folio : 12

